



COMUNE DI ROSTA
CITTA' METROPOLITANA DI TORINO

VARIANTE STRUTTURALE n. 6
PROGETTO DEFINITIVO

Adozione Proposta Tecnica di Progetto Preliminare: D.C.C. n. 25 del 21/10/2020
Adozione Progetto Preliminare: D.C.C. n. 16 del 21/06/2021
Adozione Proposta Tecnica di Progetto Definitivo: D.C.C. n. 83 del 11/10/2021
Approvazione Progetto Definitivo: D.C.C. n. 94 del 11/10/2021



PROGETTO:
Urbanistica e Procedimento ambientale

Allegati geologici: dott. geol. Guido Bruno
Allegati acustici: ing. Andrea Breida

collaborazione: ing. Francesco Ferraro
SMA dott. geol. Marco Novo

Il Sindaco: Domenico Morabito
Il Segretario Comunale: Michellina Bonito
Il Responsabile del Procedimento: Elisabetta Fontana

Data: Febbraio 2022
TITOLO ELABORATO: MICROZONAZIONE SISMICA DI LIVELLO 1
NUMERO: MS2

BASE: DBTRE 2020
1:5.000

Legenda

Terreni di copertura

- Terreni contenenti resti di attività antropica
- Ghiaie pulite con granulometria ben assortita, miscela di ghiaia e sabbie
- Ghiaie argillose, miscela di ghiaia, sabbia e argilla
- Sabbie limose, miscela di sabbia e limo
- Limi inorganici, farina di roccia, sabbie fini limose o argillose, limi argillosi di bassa plasticità

Forme di superficie e sepolte

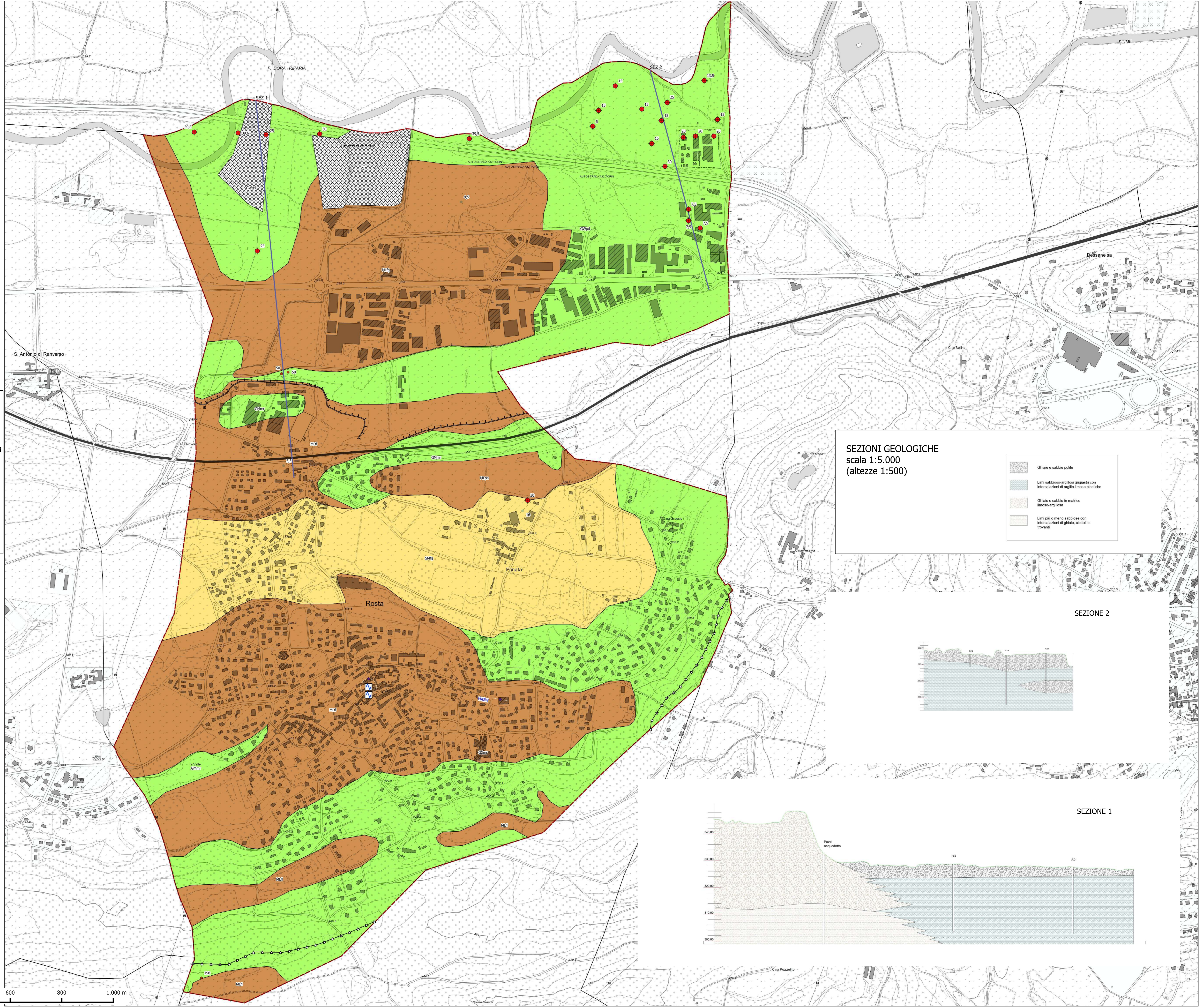
- Corno di terrazzo fluviale (10-20m)
- Cresta

Elementi geologici e idrogeologici

- Profondità (m) sondaggio o pozzo che non ha raggiunto il substrato
- Profondità (m) della falda in aree con sabbie e/o ghiaie

Elementi tettonico strutturali

- Traccia della visione geologica rappresentativa del modello del sottosuolo



SEZIONI GEOLOGICHE
scala 1:5.000
(altezze 1:500)

- Ghiaie e sabbie pulite
- Limi sabbioso-argillosi grigiastri con intercalazioni di argille limose plastiche
- Ghiaie e sabbie in matrice limoso-argillosa
- Limi più o meno sabbiosi con intercalazioni di ghiaie, ciottoli e trovanti

SEZIONE 2



